



décembre 2022 - n° 12

la Gazette

de la Fondation Kephas



LE COLLÈGE SAINT-FORT

Sommaire

Le mot du directeur	p. 2	Le mot de l'aumônier	p. 6
Éditorial	p. 3	Des travaux pour l'avenir	p. 7
Carte d'identité	p. 4-5	La carte des écoles	p. 8



VENEZ, DIVIN MESSIE!

Chers amis et bienfaiteurs,

Nous voici parvenus au début d'une nouvelle année liturgique, avec son premier cycle, celui de la Nativité du Seigneur, inauguré ces prochains jours par le temps de l'Avent, temps de l'attente et du désir de l'Avènement du Sauveur.

« Le monde entier vous attend, ô Rédempteur! Venez vous révéler à lui en le sauvant », s'écrit Dom Guéranger dans son *Année Liturgique*. Quelle belle aspiration, pour nos âmes de chrétiens, mais aussi quel magnifique programme d'action, tout spécialement pour les éducateurs et les maîtres: le monde attend, dans les ténèbres; qui lui transmettra la lumière, qui sera l'instrument de la Providence divine pour se révéler et se communiquer aux âmes assoiffées de lumière et de vérité?

En cette nouvelle année, prions pour les éducateurs: prions pour qu'ils soient fidèles à leur mission d'auxiliaires du bon Dieu; prions pour que leurs élèves reçoivent par eux les trésors de science et de grâce mis à leur portée; prions pour que se lève une nouvelle génération d'enseignants et d'éducateurs chrétiens, pour assurer la relève, ou le relèvement!

Chers amis, aidez-nous à poursuivre notre œuvre! Il nous faut non seulement trouver des éducateurs chrétiens, mais aussi leur fournir le cadre temporel et matériel dans lequel ils pourront exercer leur mission éminemment spirituelle. Telle est la mission à laquelle la Fondation Képhas veut contribuer, à son humble niveau et avec ses modestes moyens.

Rien n'est possible sans votre aide et votre soutien. Merci d'avance!

abbé Paul Giard

Abbé Paul Giard
Président délégué de la Fondation Képhas
Référént écoles pour la Fraternité Sacerdotale Saint-Pierre



LE MOT DU DIRECTEUR



Au moment où leur enfant passe de l'enfance à l'adolescence, il est légitime que les parents recherchent un établissement en cohérence avec les valeurs spirituelles familiales, s'adaptant aux capacités de chacun. Alors qu'il effectue sa huitième rentrée, il est fondé d'affirmer que le Collège Saint-Fort a su gagner la confiance des parents: 132 familles lui ont ainsi déjà confié leurs enfants, dont 19 nouvelles cette année; les élèves de 6^e de la promotion 2022 proviennent de 10 établissements de la métropole bordelaise. Le Collège Saint-Fort répond ainsi à une forte attente en mettant en œuvre des méthodes et des moyens propres à former humainement et intellectuellement ses actuels 113 futurs lycéens.

Thierry Bourdelet

Une ancienne élève



Actuellement en classe de 1^{re}, je suis très reconnaissante envers l'équipe pédagogique du collège de m'avoir accompagnée tout au long de ma scolarité: cela m'a donné le goût du travail et l'envie d'aller toujours plus loin dans mes apprentissages.



CARTE D'IDENTITÉ DU COLLÈGE
SAINT-FORT

Collège Saint-Fort
135 Avenue du Président Robert Schuman
33110 Le Bouscat
05 56 79 34 54
college-saint-fort.com

23
élèves en 2015
113
élèves en 2022

2015

Date de création



7
classes
29
professeurs
expérimentés
et qualifiés



FORMATION ACADÉMIQUE

ENSEIGNEMENT LIBRE
adapté aux exigences pédagogiques, éthiques, spirituelles et académiques

PARTICIPATION AUX CONCOURS NATIONAUX
Plumier d'or, Kangourou

PRATIQUE DES LANGUES VIVANTES
avec des déjeuners linguistiques

ÉTUDE DU SOIR QUOTIDIENNE
dirigée ou encadrée

PETITS EFFECTIFS
de 10 à 20 élèves
par classe

TEMPS DE LECTURE
obligatoire

RECHERCHE DE L'EXCELLENCE
grec ancien, anglais renforcé, atelier chorale, jeux d'échecs ...

FORMATION HUMAINE

Méthode éducative inspirée par
DON BOSCO
confiance, exigence, bienveillance

LIBERTÉ
vis à vis du souci de l'apparence : uniforme, interdiction du téléphone



NON MIXITÉ
en classe

SORTIES CULTURELLES
au musée ou au théâtre

FORMATION SPIRITUELLE

Présence quotidienne de l'**AUMÔNIER**

MESSE
hebdomadaire

Cours de **CATÉCHISME**
hebdomadaires

Dispensation des **SACREMENTS**

PRIÈRE
quotidienne

RÉCOLLECTIONS - PÈLERINAGES

Rocamadour, Notre-Dame d'Arcachon, Verdélats, Notre-Dame-de-la-Fin-des-Terres

LE MOT DE L'AUMÔNIER



La Fraternité Saint-Pierre est présente depuis le début dans cette belle aventure. Fort de 5 ans d'expérience en tant que directeur de l'Institution l'Espérance, en Vendée, mes supérieurs m'ont demandé il y a 2 ans d'assurer l'aumônerie du collège. Mon rôle ne se limite pas à cela: je représente le Christ auprès des élèves, dans les cours, en récréation et à la chapelle. J'apporte ma collaboration à leur éducation complète initiée par leurs parents. Je célèbre la messe tous les jours, je confesse, j'assure les cours de catéchisme, le latin... Bref je fais ce qu'un prêtre a toujours fait dans une école! ■

Abbé Guillaume Loddé

Le collège, c'est l'entrée dans l'adolescence, l'instant des transformations capitales, là où l'enfant forme sa personnalité. Saint-Fort propose à la fois un enseignement de qualité, un petit effectif ainsi qu'un accompagnement spirituel quotidien.

Une maman d'élève



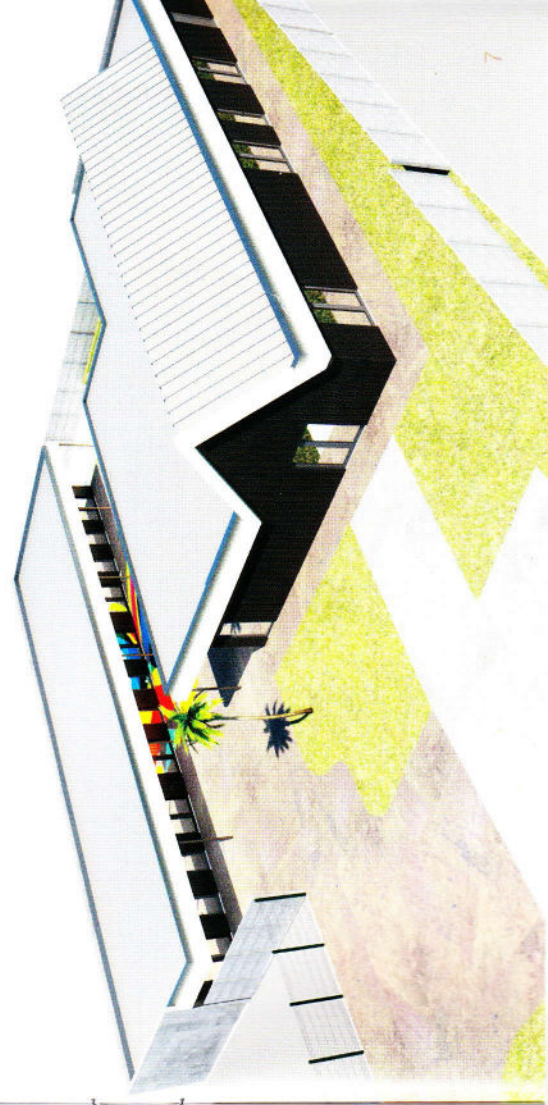
LE PROJET D'AGRANDISSEMENT DU COLLÈGE

Fort de son succès le Collège Saint-Fort a besoin de s'agrandir pour accueillir 160 élèves dans les prochaines années. Confiant dans la Providence qui ne nous a jamais quittés nous avons besoin de votre soutien pour lancer notre projet. Le projet d'agrandissement prévoit la construction d'un bâtiment neuf en rez-de-chaussée comprenant 8 salles de classe, une chapelle et sa sacristie, deux bureaux et une salle polyvalente. Nous confions ce beau projet à vos prières. La messe au collège est célébrée à l'intention des donateurs et des bénévoles chaque premier vendredi du mois. ■



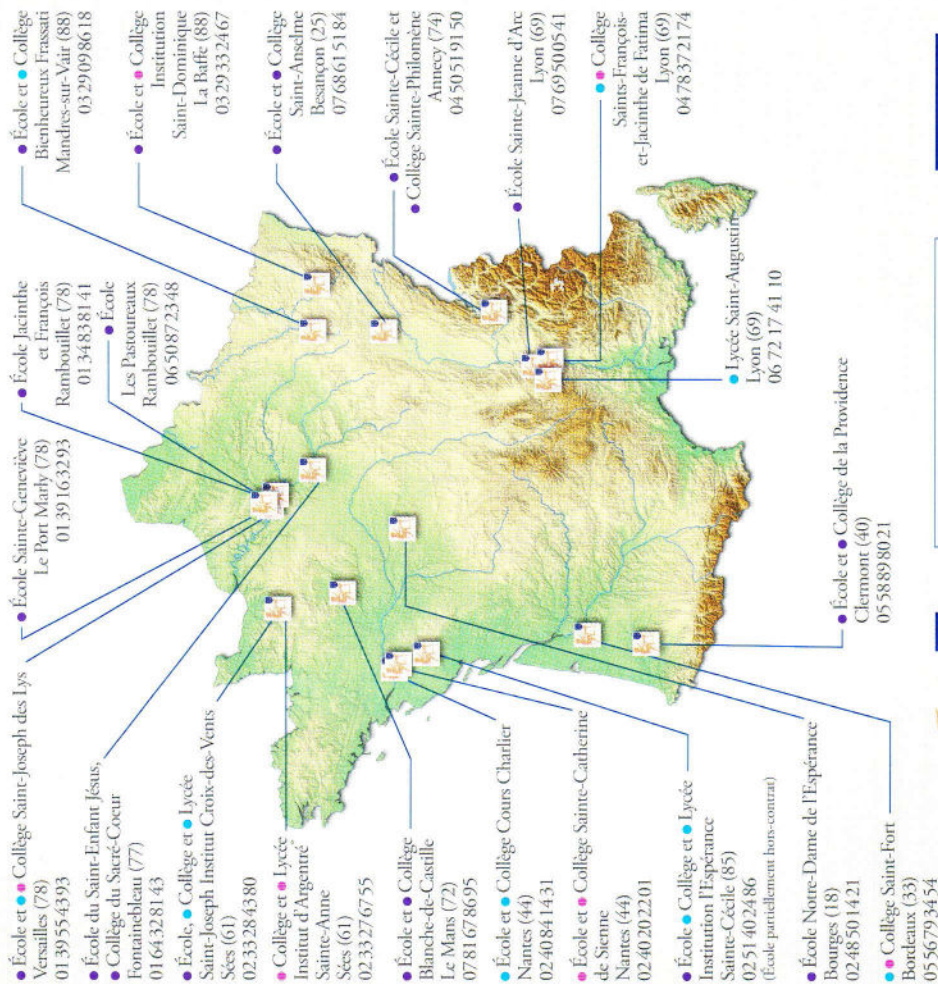
Le Collège Saint-Fort va demander une subvention à la Fondation Kephas; vous pouvez participer à son financement en précisant que votre don à la Fondation Kephas est destiné au projet du Collège Saint-Fort.

Vos dons à la Fondation vous ouvrent des droits fiscaux sur l'impôt sur le Revenu, sur l'impôt sur les Sociétés (mécanat d'entreprise) mais aussi sur l'impôt sur la Fortune Immobilière.



Carte des écoles

La Fondation Kephas est une œuvre de la Fraternité Sacerdotale Saint-Pierre, abritée par la Fondation pour l'école, fondation reconnue d'utilité publique. Elle veut accompagner la création et le développement d'écoles indépendantes et catholiques, dans lesquelles la Fraternité Saint-Pierre assure la direction ou l'aumônerie.



- Nomenclature —
- Garçons
 - Filles
 - Mixte



FONDATION
KEPHAS
 FONDATION ABRITÉE PAR
 LA FONDATION POUR L'ÉCOLE



FRATERNITÉ SACERDOTALE
SAINT-PIERRE
 DISTRICT DE FRANCE

Fondation Kephas
 5, rue Macdonald
 18000 Bourges
 02 48 67 01 44
contact@fondationkephas.fr
fondationkephas.fr